

Başımıza

İCAT ÇIKARIN !



Patent

Tasarım

Faydalı
Model

Marka



► PATENT VE FAYDALI MODEL

Patent ve faydalı model buluşlar için verilen tekel hakkıdır. Teknik bir soruna çözüm getiren ürün veya yöntemlere buluş denir.

Buluş yapmak için öncelikle küçük problemleri görmekle işe başlayın. Çünkü genellikle büyük icatlar, küçük buluşların bir araya gelmesiyle oluşur. Örneğin bir astronot kıyafeti tek bir buluştan oluşmaz. Bu kıyafet, çok sayıda teknik soruna çözüm getiren yüzlerce buluştan oluşmaktadır.

MEB TEŞVİK SİSTEMİ

Millî Eğitim Bakanlığı ile Türk Patent ve Marka Kurumu arasında imzalanan Eğitim İşbirliği Protokolü kapsamında öğrencilerden patent/faydalı model ve tasarım başvuru ücreti indirimli olarak alınmakta, patent araştırma ve inceleme rapor ücretleri ise alınmamaktadır.

► TASARIM VE MARKA

Ortaya koyduğunuz ürünlerde özgünlük ve farklılık yaratan görsel yenilikler sizin tasarımlarınızdır. Yani bir tasarım ortaya koyabilmeniz için öncelikle ortada bir ürün olmalı ve siz bu ürüne yönelik tasarımlar oluşturmalısınız. Tasarım, ürünün süslemesidir.

İleride sahibi olmayı planladığınız işletmeleriniz için marka tescil belgesi olarak işletmelerinizin kimliğini yansıtan bir 'parmak izi' oluşturabilir ve bunu yasal olarak koruyabilirsiniz.

BÜYÜK İCATLAR
KÜÇÜK HAYALLERLE BAŞLAR...



Ayrıntılı bilgi için;
www.turkpatent.gov.tr
fenliseleritemsilci@turkpatent.gov.tr

FİKİRLERİNİZE DEĞER KAZANDIRIN !



PATENT FAYDALI MODEL TASARIM MARKA

PATENT VE FAYDALI MODEL

Patent ve faydalı model buluşlar için verilen tekel hakkıdır. Teknik bir soruna çözüm getiren ürün veya yöntemlere buluş denir.

Buluş yapmak için öncelikle küçük problemleri görmekle işe başlayın. Çünkü genellikle büyük icatlar, küçük buluşların bir araya gelmesiyle oluşur. Örneğin bir astronot kıyafeti tek bir buluştan oluşmaz. Bu kıyafet, çok sayıda teknik soruna çözüm getiren yüzlerce buluştan oluşmaktadır.

MEB TEŞVİK SİSTEMİ

Millî Eğitim Bakanlığı ile Türk Patent ve Marka Kurumu arasında imzalanan Eğitim İşbirliği Protokolü kapsamında öğrencilerden patent/faydalı model ve tasarım başvuru ücreti indirimli olarak alınmakta, patent araştırma ve inceleme rapor ücretleri ise alınmamaktadır.

TASARIM VE MARKA

Ortaya koyduğunuz ürünlerde özgünlük ve farklılık yaratan görsel yenilikler sizin tasarımlarınızdır. Yani bir tasarım ortaya koyabilmeniz için öncelikle ortada bir ürün olmalı ve siz bu ürüne yönelik tasarımlar oluşturmalısınız. Tasarım, ürünün süslemesidir.

İleride sahibi olmayı planladığınız işletmeleriniz için marka tescil belgesi olarak işletmelerinizin kimliğini yansıtan bir 'parmak izi' oluşturabilir ve bunu yasal olarak koruyabilirsiniz.

Her fikir değerlidir!
Hayallerinden VAZGEÇME !



Ayrıntılı bilgi için;
www.turkpatent.gov.tr
fenliseleritemsilci@turkpatent.gov.tr

BÜYÜK İCATLAR KÜÇÜK HAYALLERLE BAŞLAR !



BİR FİKRİM VAR !

PATENT VE FAYDALI MODEL

Patent ve faydalı model buluşlar için verilen tekel hakkıdır. Teknik bir soruna çözüm getiren ürün veya yöntemlere buluş denir.

Buluş yapmak için öncelikle küçük problemleri görmekle işe başlayın. Çünkü genellikle büyük icatlar, küçük buluşların bir araya gelmesiyle oluşur. Örneğin bir astronot kıyafeti tek bir buluştan oluşmaz. Bu kıyafet, çok sayıda teknik soruna çözüm getiren yüzlerce buluştan oluşmaktadır.

TASARIM VE MARKA

Ortaya koyduğunuz ürünlerde özgünlük ve farklılık yaratan görsel yenilikler sizin tasarımlarınızdır. Yani bir tasarım ortaya koyabilmeniz için öncelikle ortada bir ürün olmalı ve siz bu ürüne yönelik tasarımlar oluşturmalsınız. Tasarım, ürünün süslemesidir.

İleride sahibi olmayı planladığınız işletmeleriniz için marka tescil belgesi olarak işletmelerinizin kimliğini yansıtan bir 'parmak izi' oluşturabilir ve bunu yasal olarak koruyabilirsiniz.

MEB TEŞVİK SİSTEMİ

Millî Eğitim Bakanlığı ile Türk Patent ve Marka Kurumu arasında imzalanan Eğitim İşbirliği Protokolü kapsamında öğrencilerden patent/faydalı model ve tasarım başvuru ücreti indirimli olarak alınmakta, patent araştırma ve inceleme rapor ücretleri ise alınmamaktadır.



Ayrıntılı bilgi için;
www.turkpatent.gov.tr
fenliseleritemsilci@turkpatent.gov.tr

DÜŞÜN, TASARLA, HAYATA UYARLA !



► PATENT VE FAYDALI MODEL

Patent ve faydalı model buluşlar için verilen tekel hakkıdır. Teknik bir soruna çözüm getiren ürün veya yöntemlere buluş denir.

SİZ DE BULUŞ YAPABİLİRSİNİZ !

Buluş yapmak için öncelikle küçük problemleri görmekle işe başlayın. Çünkü genellikle büyük icatlar, küçük buluşların bir araya gelmesiyle oluşur. Örneğin bir astronot kıyafeti tek bir buluştan oluşmaz. Bu kıyafet, çok sayıda teknik soruna çözüm getiren yüzlerce buluştan oluşmaktadır.

► TASARIM VE MARKA

Ortaya koyduğunuz ürünlerde özgünlük ve farklılık yaratan görsel yenilikler sizin tasarımlarınızdır. Yani bir tasarım ortaya koyabilmeniz için öncelikle ortada bir ürün olmalı ve siz bu ürüne yönelik tasarımlar oluşturmalısınız. Tasarım, ürünün süslemesidir.

İleride sahibi olmayı planladığınız işletmeleriniz için marka tescil belgesi olarak işletmelerinizin kimliğini yansıtan bir 'parmak izi' oluşturabilir ve bunu yasal olarak koruyabilirsiniz.

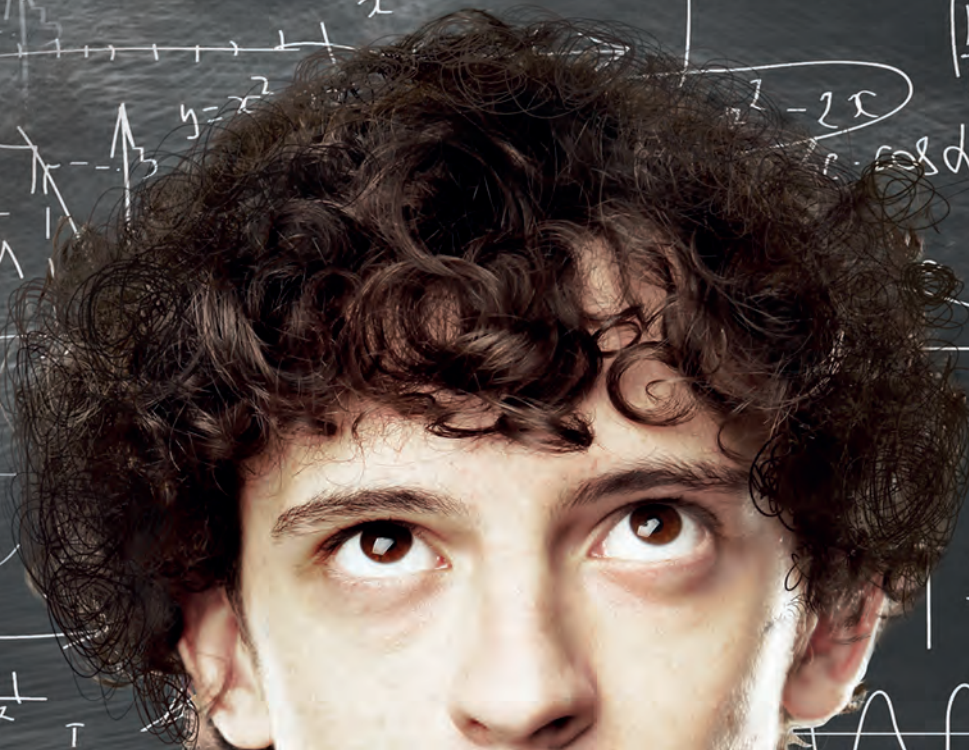
MEB TEŞVİK SİSTEMİ

Millî Eğitim Bakanlığı ile Türk Patent ve Marka Kurumu arasında imzalanan Eğitim İşbirliği Protokolü kapsamında öğrencilerden patent/faydalı model ve tasarım başvuru ücreti indirimli olarak alınmakta, patent araştırma ve inceleme rapor ücretleri ise alınmamaktadır.



Ayrıntılı bilgi için,
www.turkpatent.gov.tr
fenliseleritemsilci@turkpatent.gov.tr

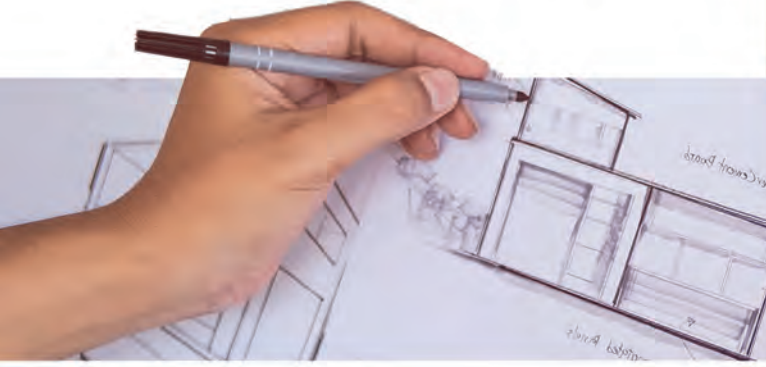
Grafik Tasarım: Betül GÖK



TASARIM

Ortaya koyduğunuz ürünlerde özgünlük ve farklılık yaratan görsel yenilikler sizin tasarımlarınızdır. Yani bir tasarım ortaya koyabilmeniz için öncelikle ortada bir ürün olmalı ve siz bu ürüne yönelik tasarımlar oluşturmalsınız. Tasarım, ürünün süslemesidir.

Oluşturduğunuz tasarımları yasal olarak Tasarım Tescil Belgesi ile koruyabilirsiniz. Bu belge 5 yıl süreyle geçerlidir ve devam eden 5'er yıllık periyotlarda 25 yıla kadar yenilenebilir.



MARKA

İleride sahibi olmayı planladığınız işletmeleriniz için marka tescil belgesi olarak işletmelerinizin kimliğini yansıtan bir 'parmak izi' oluşturabilir ve bunu yasal olarak koruyabilirsiniz.

Marka tescilinin ilk koruma süresi 10 yıldır ve bu süre 10'ar yıllık periyotlar halinde yenilenecek markanızın sınırsız süre boyunca korunması sağlanır.



MEB TEŞVİK SİSTEMİ

Millî Eğitim Bakanlığı ile Türk Patent ve Marka Kurumu arasında imzalanan Eğitim İşbirliği Protokolü kapsamında öğrencilerden patent/faydalı model ve tasarım başvuru ücreti indirimli olarak alınmakta, patent araştırma ve inceleme rapor ücretleri ise alınmamaktadır.



ORTAÖĞRETİM GENEL MÜDÜRLÜĞÜ
Sınai Mülkiyet Hakları Eğitim Programı



Ayrıntılı bilgi için karekodu okutarak
Ortaöğretim Genel Müdürlüğü resmî
Youtube kanalını ziyaret edebilirsiniz.

www.turkpatent.gov.tr
fenliseleritemsilci@turkpatent.gov.tr



Ortaöğretim Genel Müdürlüğü



**PATENT
FAYDALI MODEL
TASARIM
MARKA**

Bir Fikrim Var!

Sizin de özgün bir fikriniz varsa, bu fikirlerinize değer kazandırmak ve onları yasal olarak koruyabilmek için onların Fikrî Mülkiyet Hakları'nı almanız gerekir. Fikrî Mülkiyet Hakları 2'ye ayrılır. Yani fikrinizin niteliği ve alanına göre 2 çeşit yasal koruma yöntemi vardır.

1. Telif Hakları: Müzik, mimarî ve sinema eserleri ile bilgisayar programları gibi alanlardaki fikirlerinizi yasal olarak koruyabilmeniz için onların telif haklarını almanız gerekir.

2. Sınai Mülkiyet Hakları: Patent, faydalı model, tasarım, marka gibi çeşitli buluşlarınız veya yeniliklerinizi koruyabilmek için onların Sınai Mülkiyet Hakları'nı almanız gerekir. Peki patent, faydalı model, tasarım ve marka nedir?



PATENT VE FAYDALI MODEL

Patent ve faydalı model buluşlar için verilen tekel hakkıdır. Teknik bir soruna çözüm getiren ürün veya yöntemlere buluş denir.

BEN DE BULUŞ YAPABİLİR MİYİM?

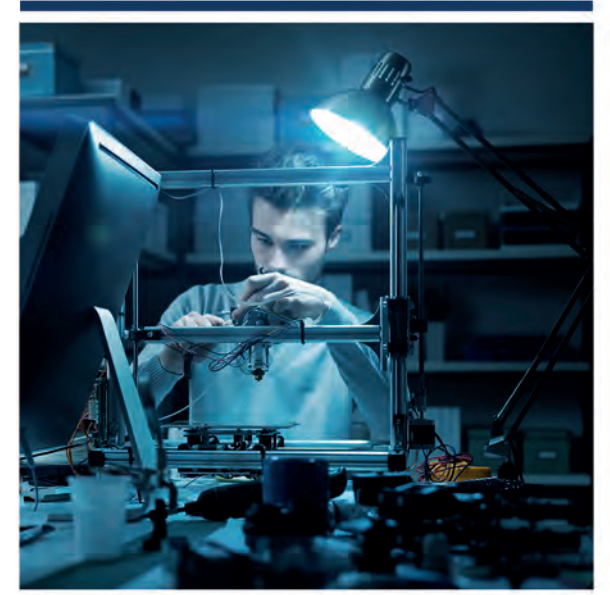
Buluş yapmak için öncelikle küçük problemleri görmekle işe başlayın. Çünkü genellikle büyük icatlar, küçük buluşların bir araya gelmesiyle oluşur. Örneğin bir astronot kıyafeti tek bir buluştan oluşmaz. Bu kıyafet, çok sayıda teknik soruna çözüm getiren yüzlerce buluştan oluşmaktadır.

BULUŞLARIMI YASAL OLARAK NASIL KORUYABİLİRİM?

Buluşlarınızı kamuya açmanız şartıyla, buluşlarınız için patent ve faydalı model belgesi olarak yasal olarak belirli bir süreliğine koruyabilirsiniz. Bu belgeleri alabilmek için Türk Patent ve Marka Kurumu'na çevrimiçi olarak Elektronik Başvuru Sistemi (EPATS) (<https://epats.turkpatent.gov.tr>) üzerinden başvuruda bulunabilirsiniz.



Her fikir değerlidir!
Hayallerinden VAZGEÇME !



PATENT VE FAYDALI MODEL ARASINDAKİ FARKLAR

KONU : Ürün, yöntem, ilaç, kimyasal bileşik ve mikrobiyolojik buluşlar patent belgesi ile korunabilir. Faydalı model belgesi ile yalnızca ürün buluşları korunabilir.

KRİTERLER : Patent belgesinin alınabilmesi için buluşunuzun yeni olması, buluş basamağına sahip olması ve sanayiye uygulanabilir olması gerekir. Faydalı model belgesinin alınabilmesi için ise yalnızca buluşunuzun yeni olması ve sanayiye uygulanabilir olması yeterlidir. Buluş basamağı şartı aranmaz.

KORUMA SÜRESİ : Başvuru tarihinden itibaren patent belgesinin koruma süresi 20 yıl, faydalı model belgesinin ise 10 yıldır.

BELGE ALMA SÜRECİ : Patent belgesinin alınma sürecinde hem araştırma raporu hem de inceleme raporu hazırlanır. Faydalı model belgesinin alınma sürecinde ise yalnızca araştırma raporu hazırlanır ve üç ay itiraz süresi beklenir.